



# MØREFORSKING



**Agnes Gundersen, konsernsjef Møreforskning AS**



# MØREFORSKING

**- FORANKRET I REGIONAL INDUSTRI OG KOMPETANSE**

54

ansatte

68

mill

NÆRINGS-  
NÆR

OPPDRAGS-  
FORSKNING



BÆREKRAFTIGE  
RESSURSER



MARINT  
RÅSTOFF



MARINE  
INGREDIENSER

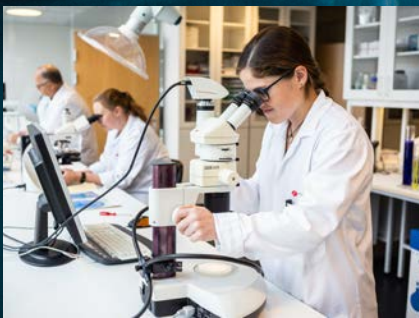


SJØMAT-  
KVALITET



# MØRELAB

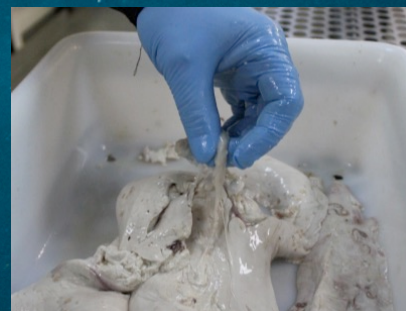
Bio-lab



Levendedyranlegg



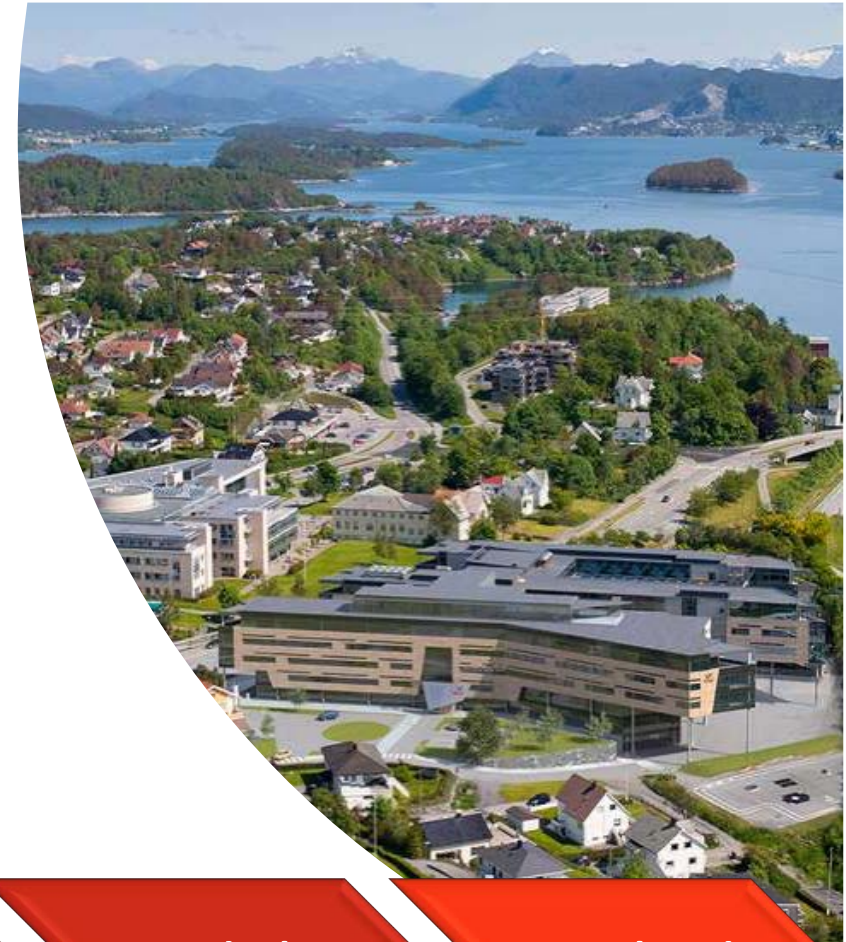
Prosess-lab



Felt



# CAMPUS RELEVANT HELHET



Ressurs

Råstoff

Prosess

Produkt

Marked

# FORSTERKE SAMARBEID

- Nødvendig nærhet
- Globalt perspektiv



Ressurs

Råstoff

Prosess

Produkt

Marked



# NYE ARTER

# NORSKE SJØPØLSER KOMMERSIELT INTERESSANTE

**Rødpølse** Norwegian red sea cucumber  
(*Parastichopus tremulus*)



**Brunpølse** Orange footed sea cucumber  
(*Cucamaria frondosa*)



WILD ICELAND SEA CUCUMBER, DRIED –  
200G

£88.00

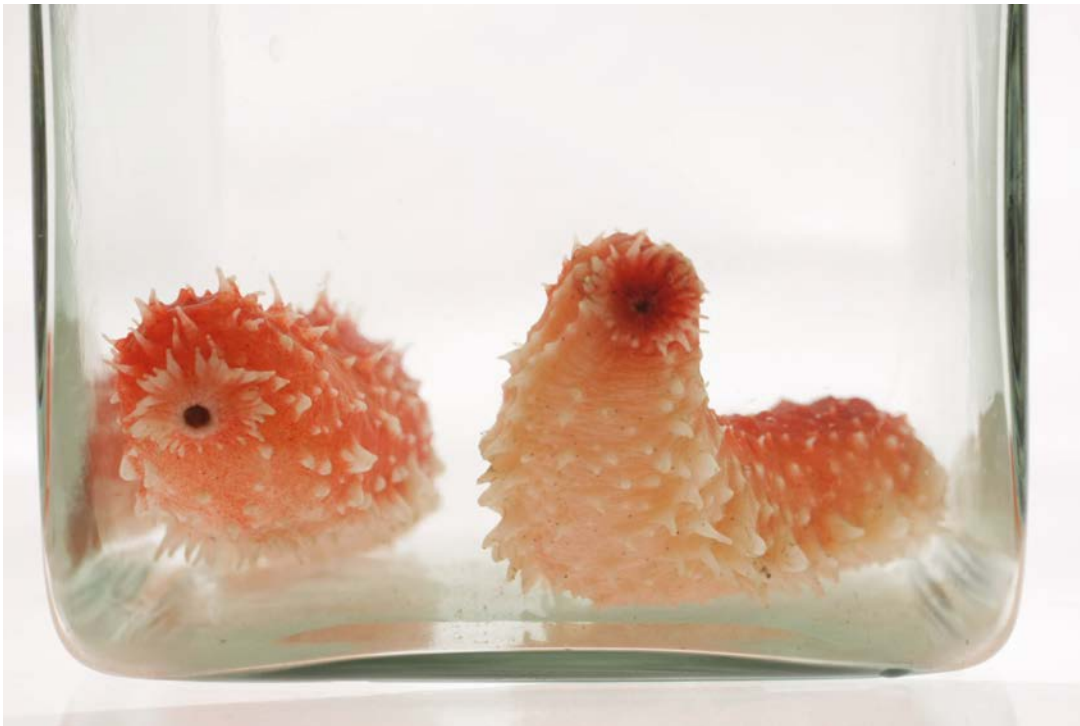


WILD ICELAND SEA CUCUMBER, DRIED –  
450G

£188.00



# FLASKEHALSER



- Ressurstilgang
- Kunnskapsbehov biologi
- Redskap
- Fangstbehandling
- Marked
- Kultivering
- IMTA - havbeite

# TANG OG TARE





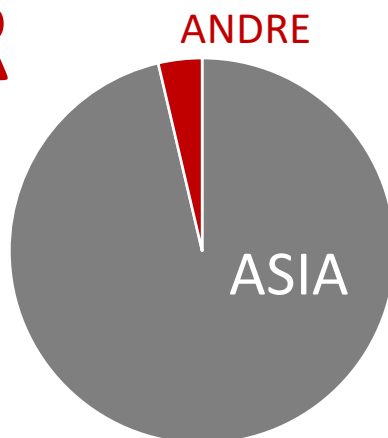
**PROMAC har vist at tare har potensial både som mat, ingrediens og fôr.**

- Utfordringer
  - Markedskunnskap
  - Kapasitet (skala)
  - Høy nok kvalitet
  - Lønnsomhet ift alternativer

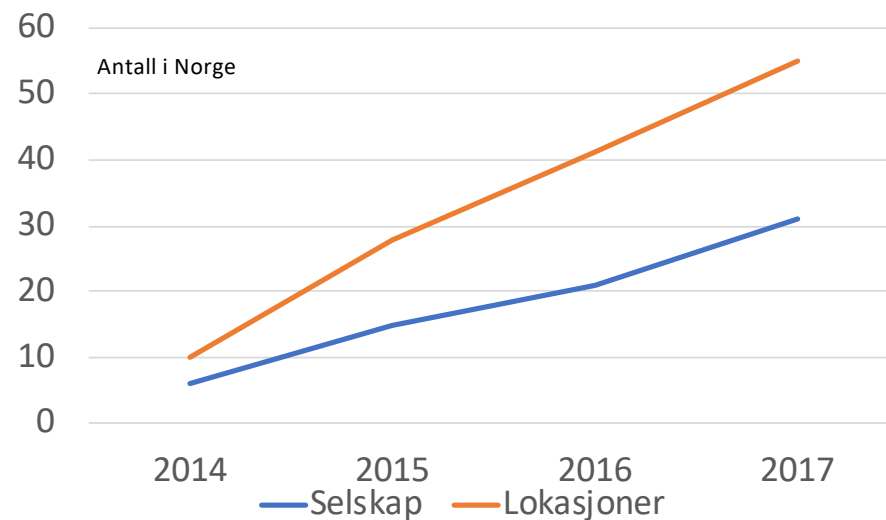
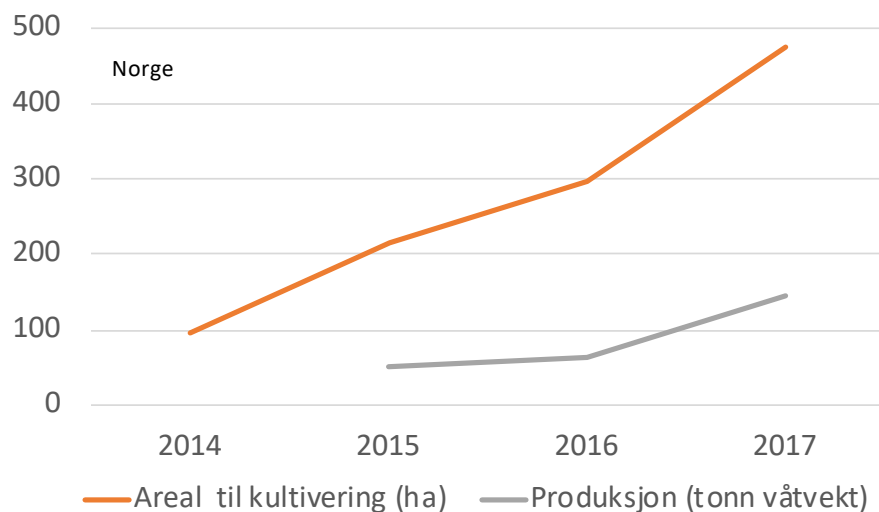


# MULIGHETER

Produksjon makroalger:  
30 mill tonn



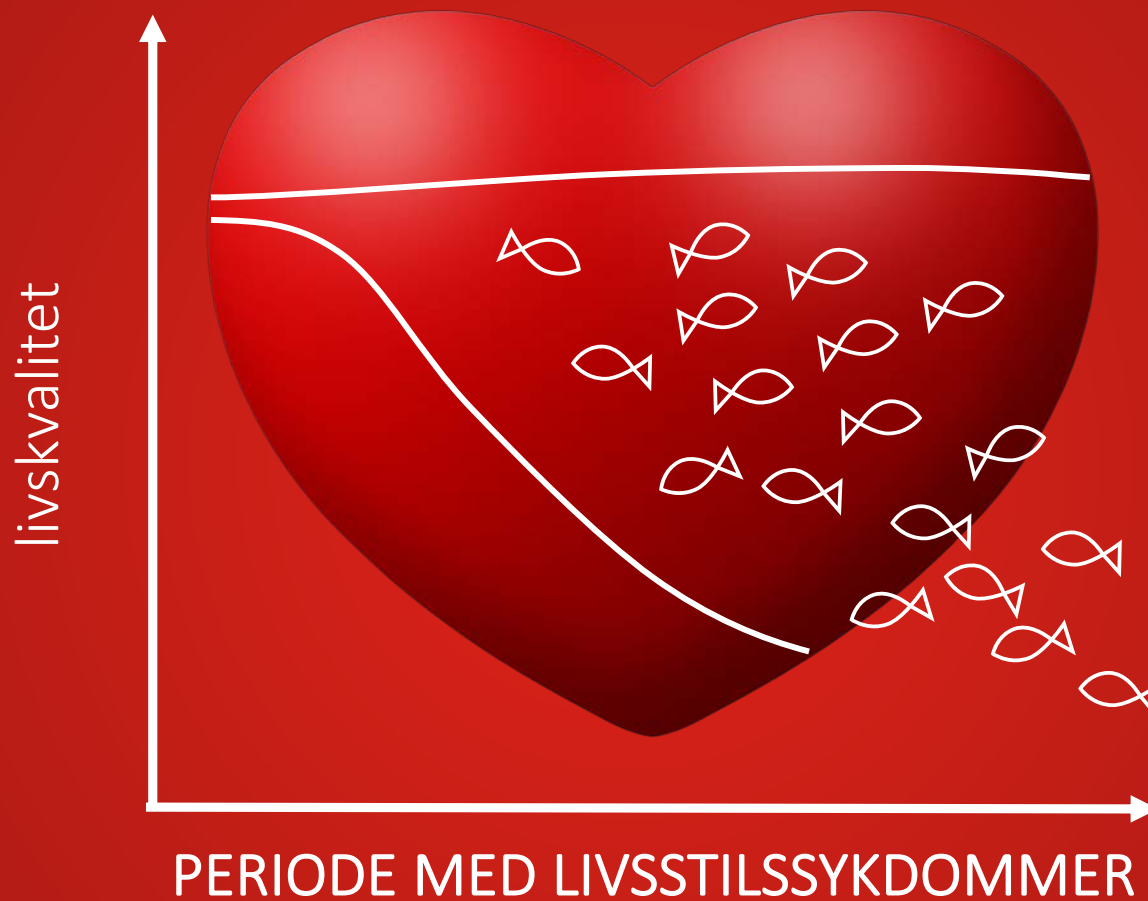
Totalverdi 8 mrd € (2015)  
Omsetning makroalger øker 5% årlig  
**Potensial for Norge: 4 mrd NOK**



# REALISERE VERDISKAPNING

*Nye råstoff og håndteringsmetoder  
Nye måter å foredle på  
Nye produkt i nye markeder*







# Marin verdiskaping

Nasjonalt ansvar

Globale utfordringer



MØREFORSKING

- Forankret i regional industri og kompetanse